

Moje dziecko ma dysplazję oskrzelowo-płucną

Co muszę wiedzieć o RSV?



RSV = syncyjalny wirus oddechowy

AstraZeneca 



Co to jest dysplazja oskrzelowo-płucna?

Jak już niektórzy wiedzą, dysplazja oskrzelowo-płucna (ang. bronchopulmonary dysplasia, BPD) to rodzaj choroby płuc, która może wystąpić u noworodków. Wyjaśnijmy ten termin używając prostego języka^{5,6}:

- „oskrzelowo” – odnosi się do dróg oddechowych
- „płucna” – odnosi się do płuc
- „dysplazja” – uszkodzenie tkanki (które można jednak leczyć)

Czy wiesz, że...?

dzieci z dysplazją oskrzelowo-płucną znajdują się w grupie zwiększonego ryzyka wystąpienia ciężkich zakażeń dróg oddechowych, takich jak grypa, zakażenie RSV i zapalenie płuc?

Jeśli dojdzie do zakażenia, **jego przebieg jest zwykle cięższy niż u większości innych dzieci** i konieczne może być leczenie w szpitalu. Dlatego tak ważna jest ochrona dziecka z dysplazją oskrzelowo-płucną przed zakażeniami dróg oddechowych.¹⁻⁴

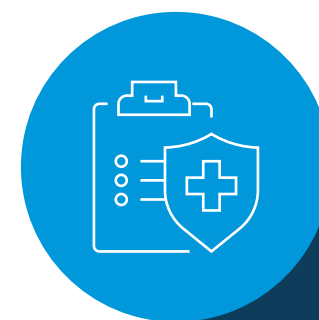
U kogo najczęściej występuje dysplazja oskrzelowo-płucna?

Poziom ryzyka wystąpienia dysplazji oskrzelowo-płucnej zwykle określa się na podstawie tego, jak bardzo przedwcześnie urodziło się dziecko. Po urodzeniu wcześniaki potrzebują wspomaganie oddychania, ponieważ zwykle płuca nie są jeszcze w pełni wykształcone.⁵ Dysplazja oskrzelowo-płucna najczęściej występuje u^{2,5}:

- **Wcześnieaków** urodzonych przed 30. tygodniem ciąży
- **Dzieci z małą masą urodzeniową** (poniżej 1000 g)
- **Dzieci, które po urodzeniu potrzebują wspomagającego podawania tlenu**

Jak dochodzi do wystąpienia dysplazji oskrzelowo-płucnej?

Dysplazja oskrzelowo-płucna wynika z uszkodzenia tkanki płucnej. Dochodzi do niej, gdy dziecko (najczęściej urodzone przedwcześnie) wymaga wspomaganie oddychania przez dłuższy czas.⁵



Ważne jest,

aby porozmawiać z zespołem lekarzy opiekujących się dzieckiem o jego potrzebach medycznych i planie leczenia. Plan leczenia będzie inny dla każdego dziecka i dlatego należy wiedzieć, jakie objawy zakażenia RSV są na tyle łagodne, że można leczyć je w domu, a na jakie trzeba zwrócić uwagę, gdyż mogą wymagać pilnej pomocy medycznej i hospitalizacji.⁴

Dysplazja oskrzelowo-płucna a ryzyko zakażenia RSV

Syncytialny wirus oddechowy (RSV) to powszechnie występujący i zakaźny wirus atakujący nos, gardło oraz płuca utrudniający oddychanie. RSV zwykle powoduje objawy podobne do przeziębienia, ale u dzieci obarczonych pewnymi czynnikami wysokiego ryzyka, jak dysplazja oskrzelowo-płucna, może on powodować ciężkie zapalenie płuc, które mogą wymagać leczenia szpitalnego^{4,7}

Do pierwszych objawów zakażenia RSV mogą należeć⁸:

- zatkany nos
- niewielka gorączka
- suchy kaszel

Są to trzy powszechne objawy zakażenia RSV, których dziecko mogło doświadczyć już wcześniej przy przeziębieniu.

Objawy ciężkiego zakażenia RSV wymagają pilnej pomocy medycznej^{7,8,9}:

- świszczący oddech: jeden z pierwszych objawów poważnego zakażenia RSV
- zasinienie skóry
- przyspieszony oddech
- wciąganie skóry pod żebra w czasie oddychania (wciąganie międzyżebry)
- rozszerzanie nozdrzy przy każdym oddechu (poruszanie skrzydełkami nosa)

W razie wystąpienia objawów ciężkiego zakażenia RSV lub w przypadku innych obaw dotyczących swojego dziecka, należy skontaktować się z lekarzem.



Hospitalizacja z dysplazją oskrzelowo-płucną i zakażeniem RSV

Mimo, że dysplazja oskrzelowo-płucna i zakażenie RSV mają odmienne przyczyny, niektóre objawy mogą wydawać się podobne, gdy dziecko zacznie mieć problemy z oddychaniem. Należy wiedzieć, że u dzieci z dysplazją oskrzelowo-płucną objawy zakażenia RSV mogą być bardziej nasilone niż u dzieci bez dysplazji oskrzelowo-płucnej. Konieczna może być hospitalizacja w celu wspomagania oddychania.¹⁰

Należy niezwłocznie skontaktować się z lekarzem opiekującym się dzieckiem, jeśli występujące u dziecka objawy nasilą się lub jeśli pojawi się dowolny z następujących objawów¹¹:



Pulsoksymetr wskazuje na niższy niż zwykle poziom tlenu



Tętno jest szybsze niż zwykle



Występuje niebieskawe zabarwienie warg lub skóry wokół ust



Oddychanie jest utrudnione z wciąganiem skóry pod żebra (wciąganie międzyżebry)

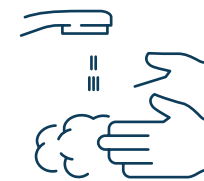


Pamiętaj, że

możesz podjąć pewne kroki, aby chronić swoje dziecko w czasie sezonu zakażeń RSV. Porozmawiaj z lekarzem na temat tych kroków i dostępnych metod mogących pomóc ochronić Twoje dziecko przed ciężkim zakażeniem RSV.¹²

Ochrona przed RSV

Jako osoba opiekująca się dzieckiem, wiesz, jak ważne jest jego bezpieczeństwo. Jednak nie wszyscy to rozumieją. Przekaż poniższą listę przyjaciołom i rodzinie, zanim będą oni przebywać w obecności dziecka.¹²



Często myj ręce i proś o to innych



Unikaj zatłoczonych miejsc i obecności innych małych dzieci, zwłaszcza z gorączką lub kaszlem



Nie pozwalaj nikomu palić w domu ani w pobliżu dziecka



Pomyśl o tym, aby poprosić przyjaciół i rodzinę o noszenie maseczki w obecności dziecka





Piśmiennictwo: 1. Goldstein M, Phillips R, DeVincenzo JP i wsp. National Perinatal Association 2018 Respiratory Syncytial Virus (RSV) Prevention Clinical Practice Guideline: an evidence-based interdisciplinary collaboration. *Neonatology Today*. 2017;12:1-27 2. Sommer C, Resch B, Simoes EA. Risk factors for severe respiratory syncytial virus lower respiratory tract infection. *Open Microbiol J*. 2011;5:144-154. doi:10.2174/1874285801105010144 3. European Foundation for the Care of Newborn Infants (EFCNI). Respiratory syncytial virus (RSV) in preterm and ill infants. Opublikowano w grudniu 2020 r. Dostęp 24 maja 2022 r. https://www.efcni.org/wp-content/uploads/2020/12/RSV_positionpapier_update_2020.pdf 4. Greenspan JS. Bronchopulmonary dysplasia (BPD). KidsHealth from Nemours. Aktualizacja: październik 2014 r. Dostęp 24 czerwca 2022 r. <https://kidshealth.org/en/parents/bpd.html> 5. Learn about bronchopulmonary dysplasia. American Lung Association. Dostęp 8 czerwca 2022 r. <https://www.lung.org/lung-health-diseases/lung-disease-lookup/bronchopulmonary-dysplasia/learn-about-bpd> 6. Pulmonary definition & meaning. Merriam-Webster. Dostęp 8 czerwca 2022 r. <https://www.merriam-webster.com/dictionary/pulmonary> 7. Respiratory syncytial virus (RSV). familydoctor.org. Aktualizacja: styczeń 2021 r. Dostęp 26 kwietnia 2022 r. <https://familydoctor.org/condition/respiratory-syncytial-virus-rsv/> 8. Respiratory syncytial virus (RSV). Mayo Clinic. Publikacja: 9 stycznia 2021 r. Dostęp 26 kwietnia 2022 r. <https://www.mayoclinic.org/diseases-conditions/respiratory-syncytial-virus/symptoms-causes/syc-20353098> 9. RSV symptoms and diagnosis. American Lung Association. Dostęp 28 czerwca 2022 r. <https://www.lung.org/lung-health-diseases/lung-disease-lookup/rsv/symptoms-diagnosis> 10. Wozniak PS, Moallem M, Sanchez PJ. Infection and inflammation: catalysts of pulmonary morbidity in bronchopulmonary dysplasia. *Respiratory Outcomes in Preterm Infants*. 2017;215-229. doi:10.1007/978-3-319-48835-6_13 11. Bronchopulmonary dysplasia symptoms, causes and risk factors. American Lung Association. Dostęp 8 czerwca 2022 r. <https://www.lung.org/lung-health-diseases/lung-disease-lookup/bronchopulmonary-dysplasia/symptoms-diagnosis> 12. Jones A. RSV: when it's more than just a cold. HealthyChildren.org. Aktualizacja 11 marca 2022 r. Dostęp 31 maja 2022 r. <https://www.healthychildren.org/English/health-issues/conditions/chest-lungs/Pages/RSV-When-Its-More-Than-Just-a-Cold.aspx>